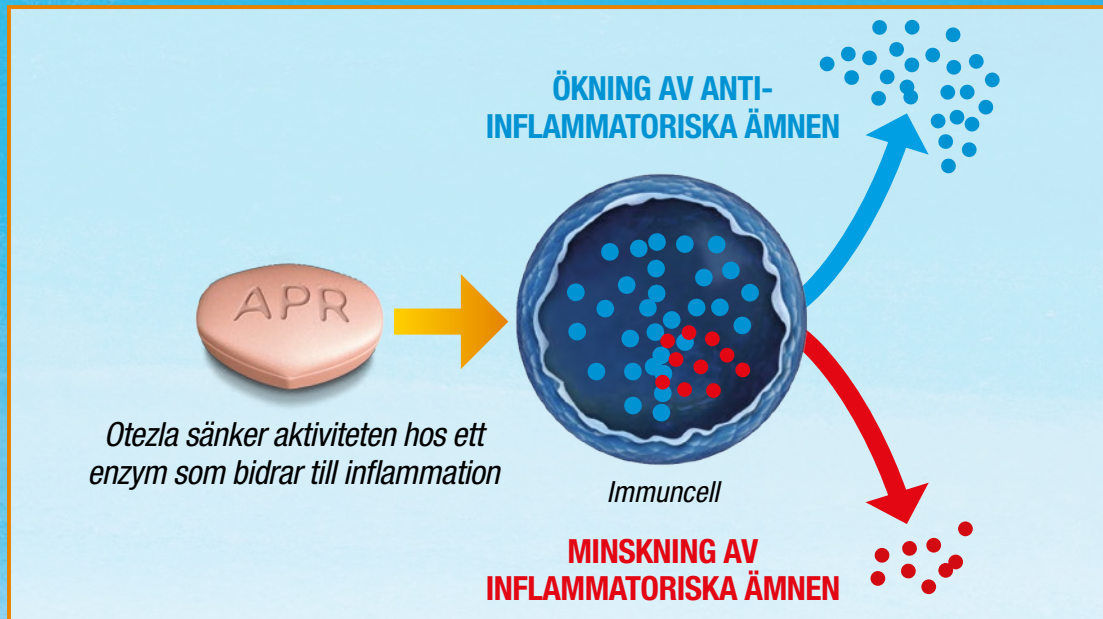


# Så här fungerar Otezla:



## Effekter

**PSORIASIS:** Minskning av hudplack, klåda samt nagel- och hårbottenbesvär.

**PSORIASISARTRIT (psoriasisrelaterade ledbesvär):** Förbättrar svullna och smärtsamma leder samt kan förbättra din allmänna fysiska funktion.

## Vanligaste biverkningarna

### MAN KAN BLI LÖS I MAGEN, ILLA-MÅENDE ELLER FÅ HUVUDVÄRK

Biverkningar är vanligast i början av behandlingen. Om du upplever biverkningar, sluta inte ta medicinen utan att först diskutera med din läkare eller sjuksköterska.

## Förpackningar

### STARTFÖRPACKNING, 14 dagar.

Dag **1–5:** Inledande behandling med lägre dos. Dag **6–14:** Övergång till normal dos.

### MÅNADSFÖRPACKNING, 28 dagar.

En tablett morgon och kväll.

Psoriasis  
i hårbotten

Livskvalitet

Hudpsoriasis  
och klåda

Nagel-  
psoriasis

Ömma och  
svullna leder

Otezla ska  
sväljas hel  
oberoende av  
matintag



### Tips och råd att diskutera med din vårdgivare:

Du har fått Otezla som behandling för din plackpsoriasis eller psoriasisartrit. Om du känner av magbiverkningar kan du prova att minska ditt kaffeintag samt ta tablett med mat. Blir du lös i magen kan det ofta behandlas med receptfria mediciner. Fråga din läkare.



**Otezla**<sup>®</sup>  
(apremilast) 30 mg  
tablett



**Otezla** (apremilast) 10 mg, 20 mg, 30 mg filmdragerade tabletter. **ATC-kod:** L04AA32. **Farmakoterapeutisk grupp:** immunsuppressiva medel, selektiva immunsuppressiva medel. **R, (F).** **Indikationer:** för behandling av aktiv *psoriasisartrit* hos vuxna patienter som har visat otillräckligt svar eller som har varit intoleranta mot tidigare DMARD-behandling, ensamt eller i kombination med sjukdomsmodifierande antireumatiska läkemedel (DMARDs). – för behandling av måttlig till svår kronisk *plackpsoriasis* hos vuxna patienter som inte svarat på eller som har någon kontraindikation mot eller är intoleranta mot annan systemisk behandling inklusive ciklosporin, metotrexat eller psoralen och ultraviolett A-ljus (PUVA). – för behandling av vuxna patienter med *munsår på grund av Behçets sjukdom* som är aktuella för systemisk behandling. **Kontraindicerat** vid graviditet. Graviditet ska uteslutas innan behandling påbörjas. **Varningar och försiktighet:** Svår diarré, illamående och kräkningar förekommer. Äldre patienter  $\geq 65$  år kan ha en högre risk för komplikationer. Suicidala tankar och beteenden, inklusive självmord, har observerats hos patienter med eller utan tidigare depression. Om patienter drabbas av nya eller försämrade psykiska symtom, eller om suicidala tankar eller självmordsförsök identifieras, bör behandlingen med apremilast avbrytas. Vid gravt nedsatt njurfunktion ges reducerad dos. Underviktiga bör kontrollera sin vikt regelbundet. Ska inte användas under amning. Innehåller laktos. Patienter med galaktosintolerans, total laktasbrist eller glukos-galaktosmalabsorption bör inte använda detta läkemedel. **Förmån och förpackningar:** Otezla är subventionerat för behandling av plackpsoriasis och vid monoterapi av aktiv psoriasisartrit. Startförpackning 27 tabletter: 4 x 10 mg, 4 x 20 mg och 19 x 30 mg. Standardförpackning (30 mg) 56 tabletter. **Texten är baserad på produktresumé:** april 2020. För fullständig information om dosering, varningar och försiktighet, biverkningar och pris, se [www.fass.se](http://www.fass.se).

**Källa:** Produktresumé Otezla april 2020, [www.fass.se](http://www.fass.se)

Faktagranskad av Margareta Lirvall, Med dr, Specialist i hud- och könssjukdomar, Överläkare i Klinisk patologi, Lund.